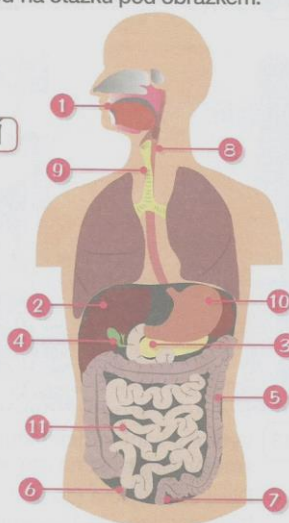


9 Popiš orgány na obrázku. Pomocí barevných čtverečků sestav odpověď na otázku pod obrázkem.

- 1 D N Ú
- 2 T
- 3 L I A B Í
- 4 Ž Č
- 5 T L É O
- 6 P S
- 7 K Č
- 8 L
- 9 J
- 10 D K
- 11 E K V



Co člověku umožňuje zpracovávat potravu? Řešení:



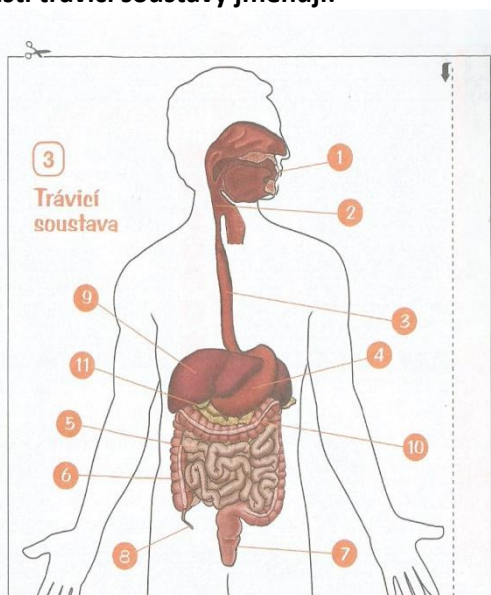
10 Vyber si z nabízených možností a doplň správné počty.

- 32 2 až 3 pětkrát 20 aspoň dvakrát

- Kolikrát denně by se správně mělo jíst?
- Kolik mléčných zubů mají děti?
- Kolik zubů má dospělý člověk?
- Kolikrát denně bychom si měli čistit zuby?
- Kolik litrů tekutin bychom měli denně vypít?



Obrázek buď vytiskni, vystříhni a nalep do sešitu nebo sám namaluj a doplň, jak se jednotlivé části trávicí soustavy jmenují:



- 3
- Trávicí soustava**
- 1 dutina ústní
 - 2 hltan
 - 3 jícen
 - 4 žaludek
 - 5 tenké střevo
 - 6 tlusté střevo
 - 7 konečník
 - 8 slepé střevo
 - 9 játra
 - 10 slinivka břišní
 - 11 žlučník